

# COVID19 – SÃO GONÇALO (RJ)

Atualizado 09/04/2020 às 18:30

**CASOS CONFIRMADOS**

**52**

**RECUPERADOS**

**10**

**SUSPEITOS**

**1420**

**CASOS DESCARTADOS**

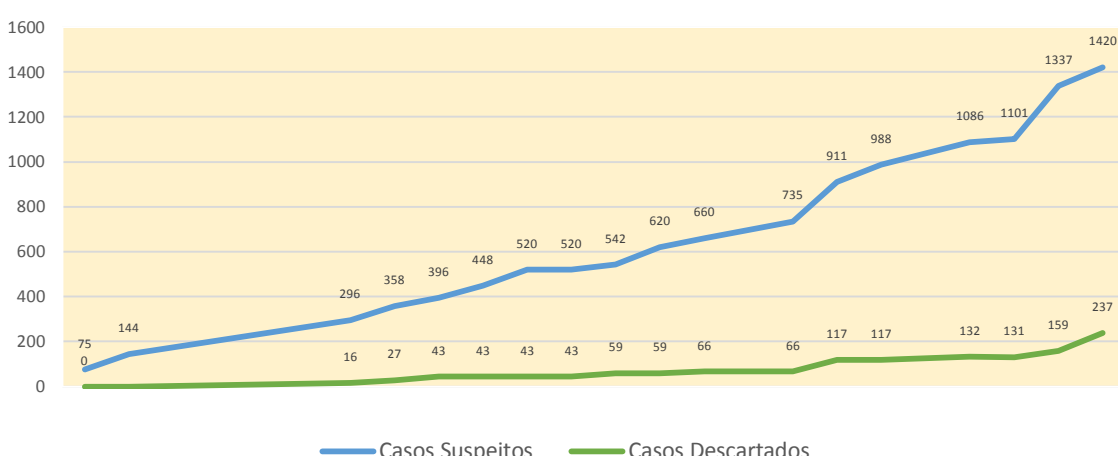
**237**

**ÓBITOS**

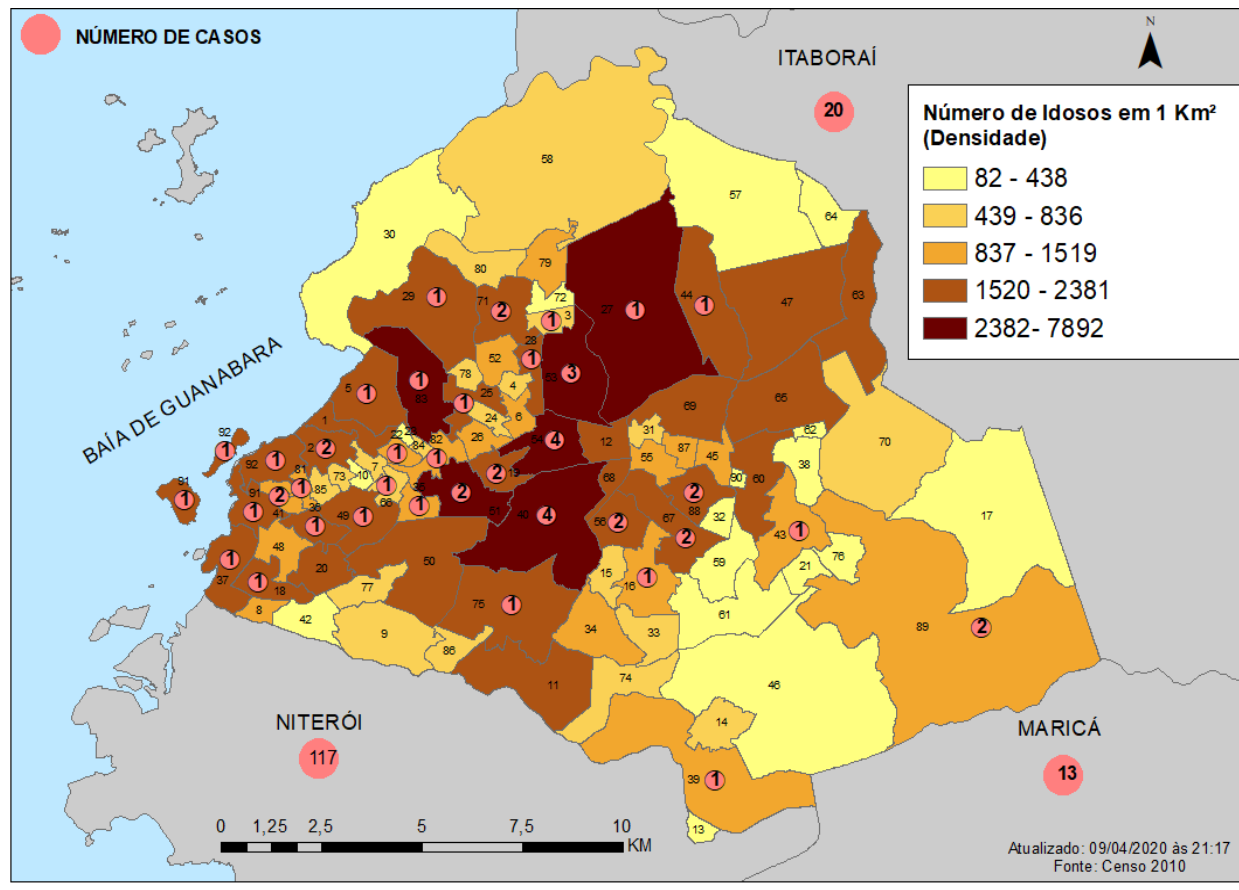
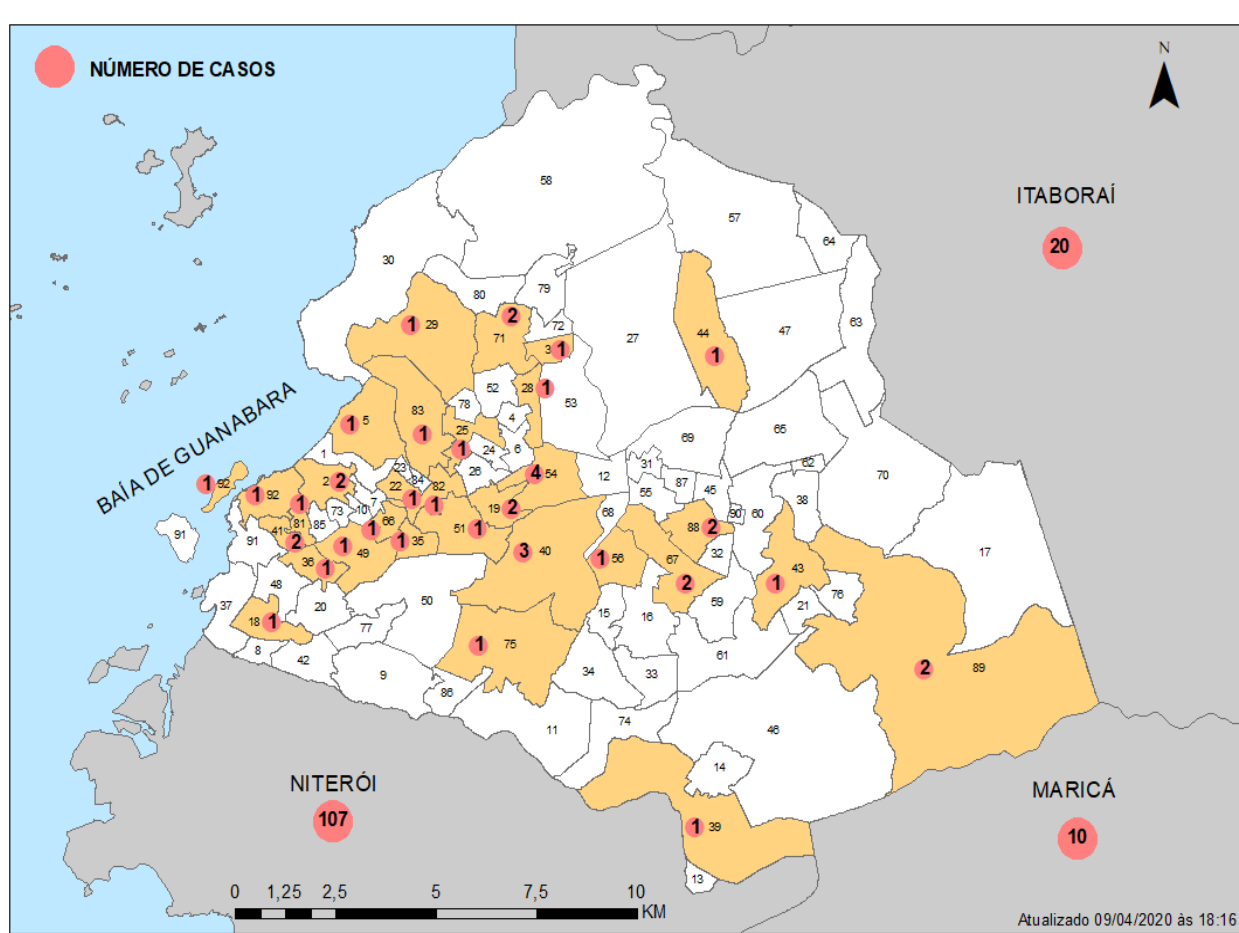
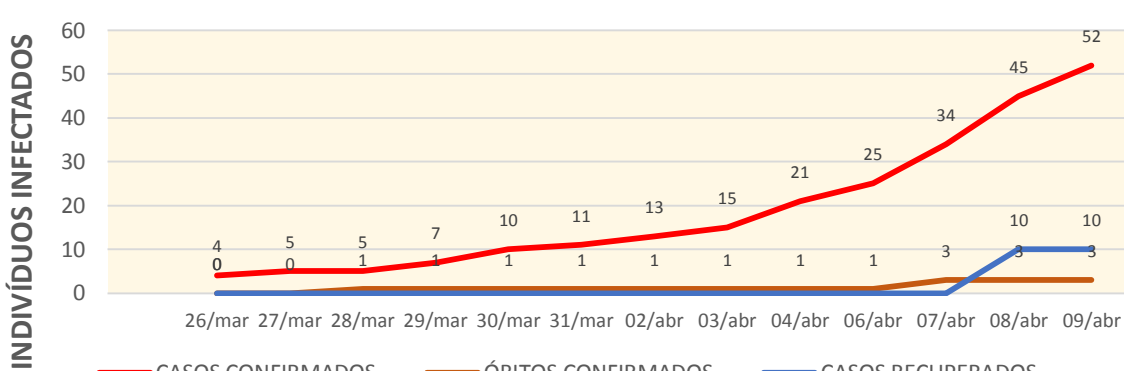
**03**

ALMERINDA	2	MUTUÁ	1
BARRO VERMELHO	1	NEVES	1
BOA VISTA	1	NOVA CIDADE	1
BRASILÂNDIA	1	PARAÍSO	1
CALIFÓRNIA (BOAÇU)	1	PORTÃO DO ROSA	1
CENTRO	1	PORTO DA MADAMA	2
COELHO	2	PORTO NOVO	2
COLUBANDÊ	4	PORTO VELHO	1
COVANCA	1	RIO DO OURO	1
GALO BRANCO	2	ROCHA	2
GRADIM	1	SACRAMENTO	1
ITAÚNA	2	SANTA CATARINA	1
JARDIM CATARINA	1	SANTA IZABEL	2
JOQUEI	1	SANTA LUZIA	1
LINDO PARQUE	1	TRIBOBÓ	1
LUIZ CAÇADOR	1	TRINDADE	3
MUTONDO	4	ZÉ GAROTO	1

COVID 19 - SÃO GONÇALO/RJ  
CASOS SUSPEITOS X CASOS DESCARTADOS



COVID 19 - SÃO GONÇALO/RJ



- |                        |                      |                     |                    |                      |                          |
|------------------------|----------------------|---------------------|--------------------|----------------------|--------------------------|
| 1. Porto da Pedra      | 15. Jardim Nova      | 31. Vila Três       | 46. Ipiúba         | 62. Guarani          | 78. Mutuagaçu            |
| 2. Porto Novo          | 16. República        | 32. Jardim          | 47. Bom Retiro     | 63. Marambaia        | 79. Salgueiro            |
| 3. Luiz Caçador        | 17. Jóquei           | 33. Amendoeira      | 48. Vila Lage      | 64. Gebara           | 80. Fazenda dos Mineiros |
| 4. Cruzeiro do Sul     | 18. Largo da Ideia   | 34. Anaia Pequeno   | 49. Santa Catarina | 65. Vista Alegre     | 81. Paraíso              |
| 5. Boa Vista           | 19. Covanca          | 35. Arsenal         | 50. Engenho        | 66. Zé Garoto        | 82. Centro               |
| 6. Antonina            | 20. Galo Branco      | 36. Lindo Parque    | 51. Pecho          | 67. Coelmo           | 83. Boaçu                |
| 7. Camarão             | 21. Pita             | 37. Barro Vermelho  | 52. Mutuapira      | 68. Jardim Alcântara | 84. Vila Yara            |
| 8. Venda da Cruz       | 22. Eliane           | 38. Neves           | 53. Rocha          | 69. Laranjal         | 85. Patronato            |
| 9. Morro do Castro     | 23. Brasilândia      | 39. Barracão        | 54. Trindade       | 70. Monjolos         | 86. Novo México          |
| 10. Parada Quarenta    | 24. Rosane           | 40. Rio do Ouro     | 55. Mutondo        | 71. Itaúna           | 87. Miriambi             |
| 11. Maria Paula        | 25. São Miguel       | 41. Colubandê       | 56. Raul Veiga     | 72. Recanto das      | 88. Amendoeira           |
| 12. Pedro de Alcântara | 26. Mutuá            | 42. Porto da Madama | 57. Almerinda      | 73. Mangueira        | 89. Santa Izabel         |
| 13. Várzea das Mocas   | 27. Estrela do Norte | 43. Tenente Jardim  | 58. Guaxindiba     | 74. Arrastão         | 90. Tiradentes           |
| 14. Engenho do Roçado  | 28. Jardim Catarina  | 44. Sacramento      | 59. Palmeiras      | 75. Vila Candoza     | 91. Porto Velho          |
|                        | 29. Nova Cidade      | 45. Santa Luzia     | 60. Pacheco        | 76. Tribobó          | 92. Gradim               |
|                        | 30. Itaoca           | 46. Lagoinha        | 61. Anaia Grande   | 77. Ieda             |                          |
|                        |                      |                     |                    | 78. Zumbi            |                          |



Informações retiradas dos canais oficiais da Prefeitura do Município de São Gonçalo, Governo do Estado do Rio de Janeiro e Ministério da Saúde.